

## Ekstraordinær generalforsamling, mandag den 11. januar 2010, Skovlunde IF

### Pkt. 1 Valg af dirigent

Ole Hupfeld blev valgt som dirigent.

Ole Hupfeld oplyste, at der i alt var udleveret 148 stemmesedler. Det betyder, at 111 skal stemme "ja", for at forslaget kan vedtages, da det er  $\frac{3}{4}$  af de fremmødte, som skal stemme "ja".

Ole Hupfeld kunne ligeledes oplyse, at der var indkaldt/varslet i henhold til SIF's love. Den 15. december 2009 var indkaldelsen til den ekstraordinær generalforsamling i Ballerup Bladet og på SIF's hjemmeside den 29. december 2009.

Ole Hupfeld gav information om, at afstemningen skulle ske skriftlig samt at f.eks. en blank stemmeseddel var det samme som at stemme "nej".

Den stemmeberettigede skal være til stede ved afstemningen.

### Pkt. 2 Valg af stemmetællere

Følgende personer blev valgt: Tom Nielsen, Lolan Ottesen, Claus Avanzini og Jens Ole Moes.

### Pkt. 3 Orientering om fusionen (nye love og vedtægter m.m.)

Introduktion af tankerne bag en fusion mellem BIF og SIF. Dette skete via et dias show på mødet:

#### Arbejdsgruppen:

##### BIF

Allan Vest, formand  
Jan Møller, best. medl.  
Lars Peters, best. medl.

Advokat Peter Hesselholt

##### SIF

René Almind, formand  
Jørgen Meisner, best. medl. i herresenior  
Dorthe Thomsen, best. medl.

**Klubbens navn:** Ballerup-Skovlunde fodbold. Navnet indeholder begge klubbers navne og appellerer til: Medlemmer, erhverv, sponsorer og kommune.

Tilholdssted: Skovlundes klubhus bliver hjemsted for den nye klub.

#### Nyt logo:



**Spilledragt:** Helt i rødt. To modeller blev vist. Den ene er til eliteholdene og den anden til breddeholdene.

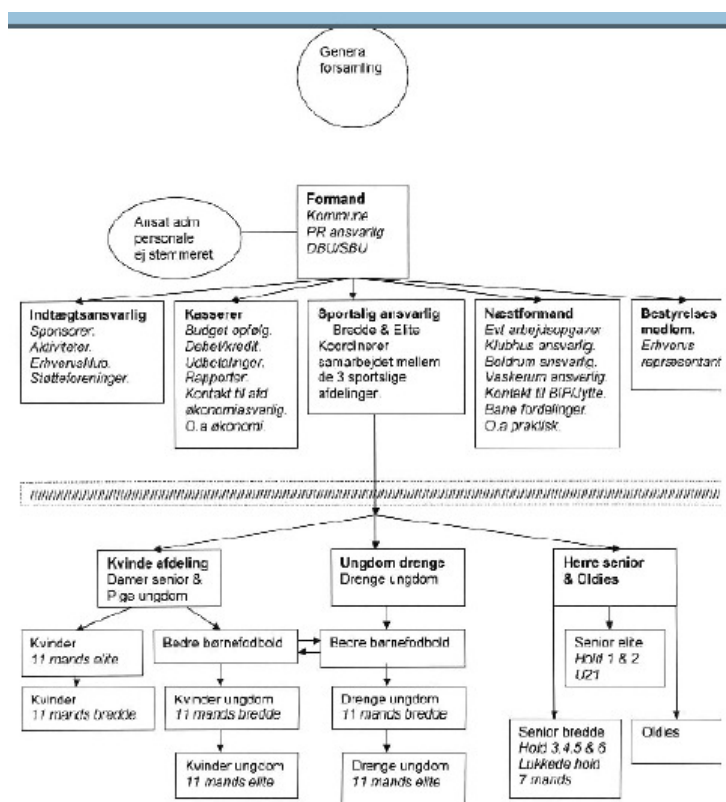


**Vision** – Sportsligt, at målsætning er divisionsfodbold, samt mulighed for at spille på alle niveauer. Specifikt for ungdom, at udvikle, tiltrække og fastholde egne spillere. Være den førende klub i Ballerup Kommune. Socialt en bevidst klub med plads til ALLE. Sikre økonomisk grundlag for alle aktiviteter, samt sikre optimal udnyttelse af sponsorpotentiale og offentlige midler, herunder fonde.

**Målsætning:** Større mulighed for at få flere frivillige ledere/trænere, stærkere organisation, større udnyttelsesgrad af faciliteterne i Ballerup Idrætspark. Større appel over for Kommunen, samt større appel til erhvervsliv og sponsorer.

Et **budget** for Ballerup-Skovlunde blev fremvist/forelagt på mødet.

### Forslag til organisationsplan:



**Vedtægter.** Papirkopi kunne fås på mødet, og de findes ligeledes på SIF's hjemmeside (indeholdt i referatet fra Cafémødet den 7. januar 2010).

**Tidsplan.** Der var ekstraordinær generalforsamling både i BIF og SIF den 11. januar 2010.

BIF har ordinær generalforsamling den 27. januar 2010.

SIF har endnu en ekstraordinær generalforsamling den 27. januar 2010.

Hvis forslaget vedtages, skal ansøgning indsendes til DBU senest den 1. marts 2010.

Klubberne får besked fra DBU senest 1. april 2010.

Fusionen vil i givet fald være gældende pr. 1. juli 2010.

### **Fremtidige arbejdsopgaver, her klip fra dias:**

- Forberedelse af stiftende generalforsamling
- Udvælgelse/sammensætning af dels bestyrelses- og dels udvalgsmedlemmer
- Koordinering af banevalg i foråret i forhold til årgange
- Elitetrænere skal "gennemgå" evt. talenter til eliten (herresenior og ungdom)
- Medieudvalg med henblik på website
- Ansættelse af administrativ medarbejder
- Fokus på klubbernes økonomi forår 2010
- Information til interessenter
- Fokus på nuværende sponsorer, herunder kommende storsponsor
- Drøftelse med kommunen vedr. materialeoplæg
  
- Drøftelse med kommunen vedr. ændring/renovering i SIF's klubhus
- Indkøb af nyt tøj
- Implementering af medlemslister
- Indretningsudvalg af klubhus (div. pokaler etc.)
- Cafe-bestyrer
- Hædersbevisninger (hvordan og hvorledes integreres klubbernes nuværende)
- Flag/fane etc.
- Etablering af sekretariat
- Fokus på den sportslige del i foråret - ikke mindst DS-holdet
- *Er der flere punkter?*
  
- Alt dette skal resultere i en fremtidig handlingsplan - med hjælp fra jer!

### **Konsekvens af et "nej"**

Ingen kan spå om fremtiden. Begge klubber har bestyrelsesmedlemmer, som overvejer deres fremtidig virke.

Såfremt det skulle blive "nej", håber bestyrelsen, at "nej-sigerne" vil tage ansvar og deltage konstruktivt i klubbernes fremtidige arbejde.

### **Spørgsmål og debat fulgte herefter som kort kan resumeres, som følger:**

Jørgen Tidemand: Er det muligt, at de unge kan afgive deres stemme og gå? Ole Hupfeld: Nej, man skal være til stede.

Benny Jensen: Hvilke omkostninger har der været forbundet med udarbejdelse af denne arbejdsproces/fusion for SIF? Hvordan budget for 2 klubber? Hvorledes kan dette spås? Fortsætter Ballerup Erhvervsklub?

Rene Almind: Der har ikke været omkostninger for SIF forbindelse med udarbejdelse af fusion. Budget er et estimat. Ja, Ballerup Erhvervsklub fortsætter, og nogle nye vil gerne ind.

Rene Almind: Der er ikke tale om, at SIF bliver nedlagt.

Jørgen Meisner: SIF har, som det er nu, ikke råd til at ansætte en medarbejder. Denne vil blive en realitet ved en fusion mellem de 2 klubber.

Claus Rønne: Der spørges til budget for SIF for 2010, og det passer med det viste:

Rene Almind: Der er ikke udarbejdet et specifikt SIF-budget for år 2010. Det viste angiver et budget for fusionsklubben, hvor der er taget hensyn til synergieffekten ved en sammenlægning. Ved et SIF-budget vil der ikke være indregnet en administrativ medarbejder, og der vil være tale om en anden kontingentindtægt, dvs. kontingentstigning

René Hansen: Leder af Fridrættens. Oplyser, at der har været gruppe sms'er sendt rundt med beskeden, at stemmes der ikke "ja", kan herresenior ikke eksistere. René Hansen har været til de indledende Cafe-møder, men føler sig her ført bag lyset. Synes fremlæggelsen her på mødet har været mere reel, men dog ikke god nok alligevel. Mener, at René Almind har lagt det nøgternt frem. f.eks. konsekvens af et "nej", hvorfor ikke konsekvens af et "ja".

Claus Rønne: Man må ikke tro folk er dumme.

Tom Nielsen: Synes der skal bakkes op om René Almind og bestyrelsen. Der skal ikke diskuteres SIF budget, men mere hvordan det vil se ud i fusionsklubben Ballerup-Skovlunde Fodbold.

Claus Rønne: Ikke tilfreds med viceborgmesterens udtalelse.

Tom Nielsen: Jeg er kommet for at diskutere fusion og ikke budget.

René Almind oplyser: Som BIF's og SIF's love er i dag, er der ingen af klubberne, der i tidernes morgen har taget højde for en evt. fusion med en anden klub. Derfor benyttes § 10 (lovændring) med skelen til § 13 (opløsning), da der ikke er tale om en opløsning af de 2 klubber. Det er en fusion, og klubben indgår i de nye vedtægter i BSF, som dog alligevel er en meget radikal ændring, som en opløsning også ville være; derfor 2 ekstraordinære generalforsamlinger.

Henrik Aundrup: Hvordan er egenkapitalen i SIF?

René Almind: Pr. 31. dec. 2009 og pr. 30. juni 2010 vil den være i minus .

Finn Andreasen oplyser, at egenkapitalen pr. 31. dec. 2009 er – ca. kr. 104.000.

Ole Hupfeld: Påpeger, at det er de nye vedtægter og fusion, man skal tage stilling til i dag, og regnskab for 2009 vil foreligge på den ordinære generalforsamling i februar.

Kasper Hansen: Kan SIF overleve, hvis ikke fusionen gennemføres?

Finn Andreasen : Mangler at se lyset forude ved en fusion Lige umiddelbart kan jeg ikke stemme

”Ja ”og dog heller ikke ”nej”, men nærmere et ”ved-ikke” og betragter ikke dette som et nej.

Spørgsmål: har hørt Tryg Forsikring som mulig sponsor!

Rene Almind: SIF skal ikke lukke, såfremt der ikke stemmes for en fusion. Klubben har jo eksisteret siden 1956 og vil selvfølgelig fortsætte. Det skal der ikke herske tvivl om. Det var svar til Kasper.

René Almind: Tryg Forsikring har meldt sig ind i BIF's Erhvervsklub, da en fusion kom på tale, men der har ikke været diskuteret, om de skulle være storsponsor.

Jørgen Tidemand: Plus eller minus på bundlinjen er ikke afgørende. Der har før været underskud i SIF, men hvem er evt. nye medlemmer i bestyrelsen?

René Almind: Der er endnu ikke navne på den nye bestyrelse. René Almind er opfordret til at stille op som formand, og BIF's formand som næstformand. Der arbejdes på de øvrige nøglepersoner, Flere er blevet spurgt; nogen har svaret positivt og nogen overvejer, men fælles er, at disse personer ikke ønsker at give sig til kende, før en fusion er vedtaget.

Kl. 20:50 Pause.

Mødet genoptaget kl. 21:00

Opsamlingsrunde.

Claus Rønne: Mener at fusionen er solgt dårligt.

René Almind: Påpeger her, at der på SIF's hjemmeside er givet supplerende information

Torben Hansen bemærker: Når man til hverdag render rundt i BIP og mangler plads og ressourcer og så ser den anden vej (mod BIF) og ser, der er plads, er det frustrerende. Elitehold kan skabes, pigesiden fungerer godt, men der mangler hænder i SIF på drengesiden. At der mangler plads til materiale for BSF, ja det skal der nok findes en løsning på. Det er navle-pilleri. Hvordan skaber vi mulighederne sammen, i stedet for at undre sig over budgettet? Kommunen er ligeledes nødt til at forholde sig til en klub med ca. 1.200 medlemmer.

Marianne Nielsen: Hvordan ser BIF på kvindefodbold? BIF har kun ét kvindehold.

René Almind: BIF's kvindeseniorhold har et ønske om at spille som et lukket hold. Mener at dette hold svarer til niveauet for 4 kvindesenior i SIF - uden at det skal virke fornærmende. BIF ved, at medlemmerne skal have respekt for kvindefodbold. Kvinderne er i et dilemma uanset BSF, da der mangler folk. Kvindefodbolden er støttet af Team Ballerup og udgør eliten. Det er BIF udmærket klar over. SIF er også med i elitekommuneprojektet p.g.a. kvindefodbolden.

Tonny Madsen: Det er et pænt oplæg, som her er præsenteret. Medlemmerne må bakke op om bestyrelsens arbejde med en fusion.

#### **4. Forslag om fusion pr. 1/7-10 af BIF og SIF til Ballerup-Skovlunde Fodbold**

Kl. 21:10 - klar til afstemning.

Man skal skrive ”ja”, såfremt man stemmer for forslaget om fusion.

Man skal skrive ”nej”, såfremt man IKKE stemmer for forslaget om fusion.

Er stemmesedlen blank, er det det samme som ”nej” til fusionen.

Kl. 21:18 – Resultatet er klar. Der er udleveret 148 stemmesedler, og alle 148 stemmer er afleveret.

130 stemte ”ja” til fusion, heraf 4 stk. som blev afleveret før forslaget var sat til afstemning.  
Personerne forlod efterfølgende lokalet.

18 stemte ”nej” til fusion

Claus Rønne: Gjorde opmærksom på, at disse 4 stemmer var ugyldige, da personerne var gået, og de 4 stemmer blev erklæret ugyldige.

Ole Hupfeld oplyste, at dette var korrekt, hvorfor resultatet blev justeret til:

126 stemte ”ja” til fusion

18 stemte ”nej” til fusion

4 ugyldige stemmer

**BIF**'s resultat tikker ind kort efter SIF's afstemning, og her blev resultatet 92 ”ja” stemmer og 11 ”nej” stemmer.

Efter oplysning om resultaterne bliver forsamlingen mindet om, at der den 27. januar 2010 er (endnu en) ekstraordinær generalforsamling i SIF

## **5. Eventuelt**

Intet

Referent: Mabel Videbæk, sekretær i SIF.